



Poznaj z nami Raszyn w Austarii.

**START- Centrum Integracji Społeczno-Kulturalnej, al. Krakowska 1**

Wykonaj zadania i zanurz się w świecie pamiątek i eksponatów. Możesz: obejrzeć obrazy, porównać plany architektoniczne z obecnym wyglądem, przyjrzeć się przedmiotom życia codziennego z epoki.

Poznaj kolekcję izby muzealnej, a może sam/sama znajdziesz w sobie wewnętrznego kolekcjonera? Zacznijmy przygodę!



KAWIARENKA

Znajdziesz tu plany architektoniczne Austarii (autorem jest Szymon Bogumił Zug) oraz oryginalną belkę stropową podtrzymującą konstrukcję głównego budynku

Jaki napis znajduje się na belce i co on oznacza? Policz ile lat stoi już w tym miejscu.



Porównaj projekt Austrii z obecną rewitalizacją. Znajdź 5 różnic.

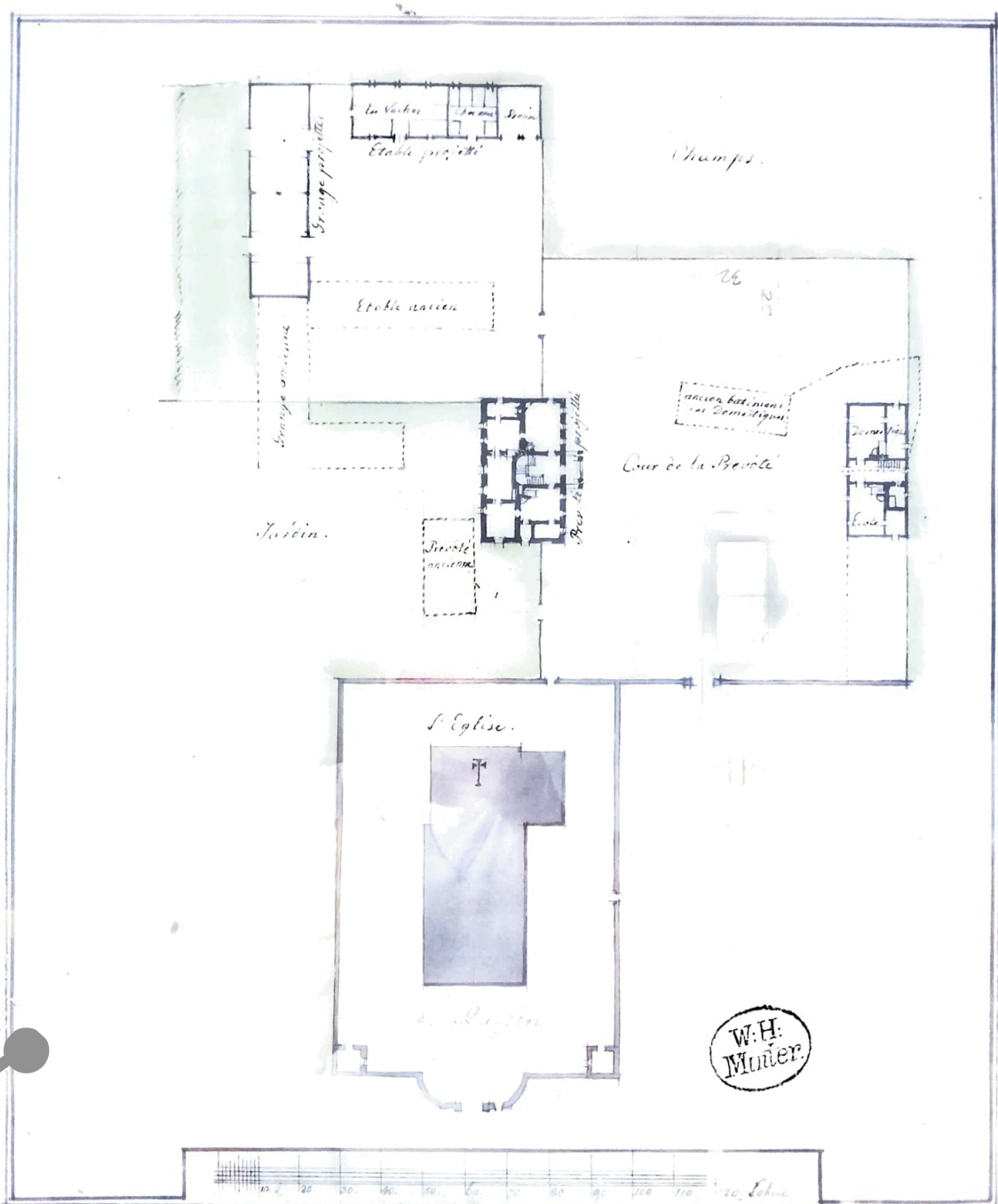
Przyjrzyj się uważnie ;)





Masz przed sobą plan budynku Austerii z lotu ptaka. Austeria oznaczała kiedyś po prostu karczmę, zwykle z pokojami gościnnymi.

Jak myślisz, co mieściło się w poszczególnych pokojach?  
Puść wodze wyobraźni i zabaw się w projektanta wnętrz.





IZBA PAMIĘCI



Na parterze i pierwszym piętrze znajdują się pomieszczenia upamiętniające historię Raszyna. Znajdziesz w nich m.in. repliki mundurów, monety okolicznościowe, przykłady osiemnastowiecznej broni i dary z prywatnych kolekcji związane z życiem w epoce- sztuce, zegarki kieszonkowe, gazety.

Zabaw się w kolekcjonera. Jak nazwiesz poszczególne zbiory w szklanych gablotach? Liczy się kreatywność! :)

PARTER:

Tytuł: .....



Tytuł: .....



Tytuł: .....



Zabaw się w kolekcjonera. Jak nazwiesz poszczególne zbiory w szklanych gablotach? Liczy się kreatywność! :)

PIERWSZE PIĘTRO:

Tytuł: .....



Tytuł: .....



Tytuł: .....



SALA ŚLUBÓW 

Według doniesień, z balkonu skierowanego w stronę dziedzińca ksiądz Józef Poniatowski obserwował przebieg bitwy pod Raszynem.

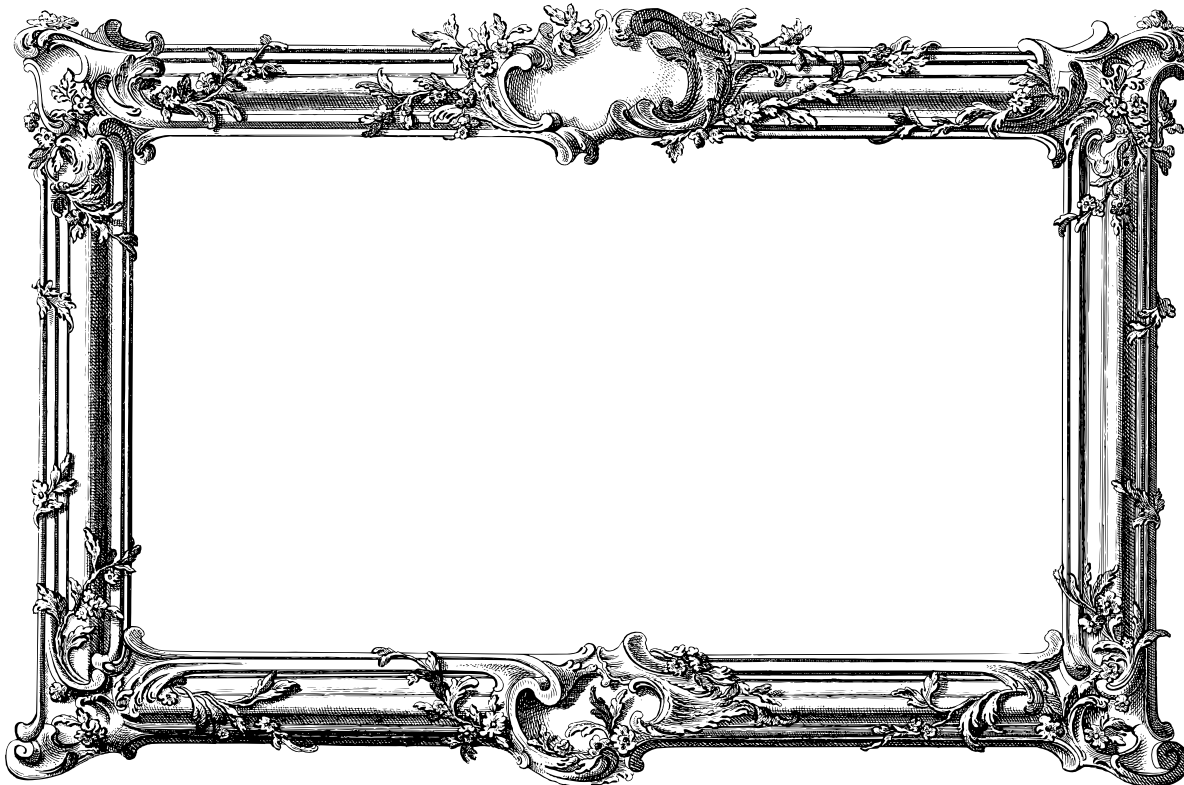


Zug, Simon Gottlieb 1733 – 1807; Warszawa?, Polska  
Raszyn, Austeria – projekt

okna zachodnia. Datowanie: ok. 1784-1790. Gabinet Rycin BUW

BIBLIOTEKA  
UNIWERSYTETU  
W WARSZAWIE

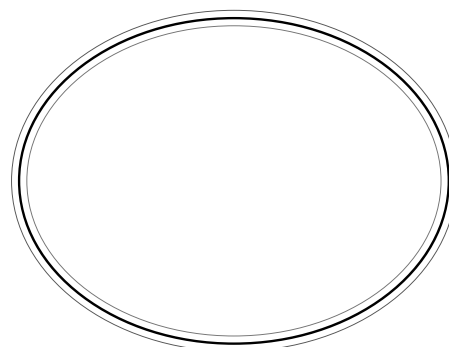
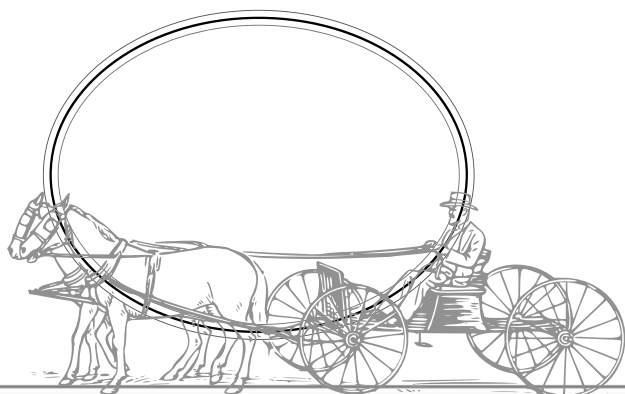
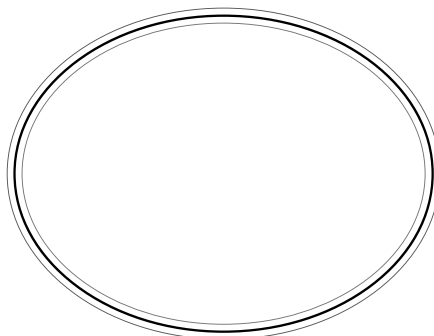
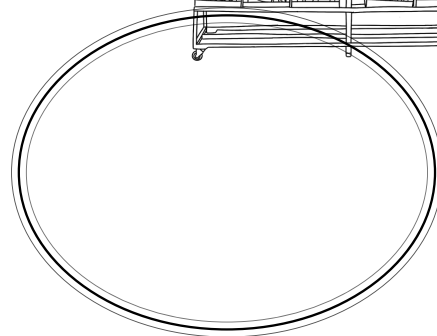
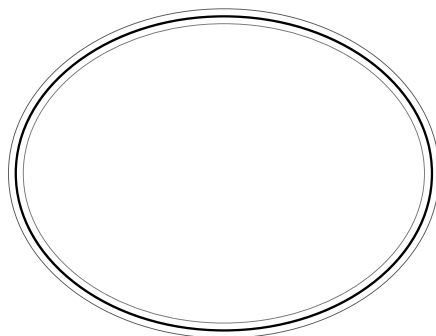
Wyjdź na balkon i rozejrzyj się. Jakie wydarzenia współcześnie można obserwować z tego miejsca? Wciel się w malarza i narysuj, co widzisz.



Na pierwszym piętrze znajdują się reprodukcje obrazów Canaletta.  
Artysta uwiecznił na nich życie XVIII wiecznej Warszawy.  
Przyjrzyj się obrazom, czym zajmowali się wtedy mieszkańcy?



Odpowiedzi wpisz  
w okienka



DZIEDZINIEC 

Kiedy zechcesz już skończyć dzisiejszą przygodę, spójrz na mapę z XVIII wieku. Wiesz, gdzie znajdowałby się Twój dom? Zaznacz na mapie trasę z Austerii do domu. W drodze powrotnej narysuj jak najwięcej miejsc, które mijasz i zobacz, jak rozwinął się Raszyn.



**Dziękujemy za wspólną podróż w czasie i zapraszamy ponownie. W Austerii dowiesz się, jak było “kiedyś” i znajdziesz miejsce spotkań “na dziś”**